

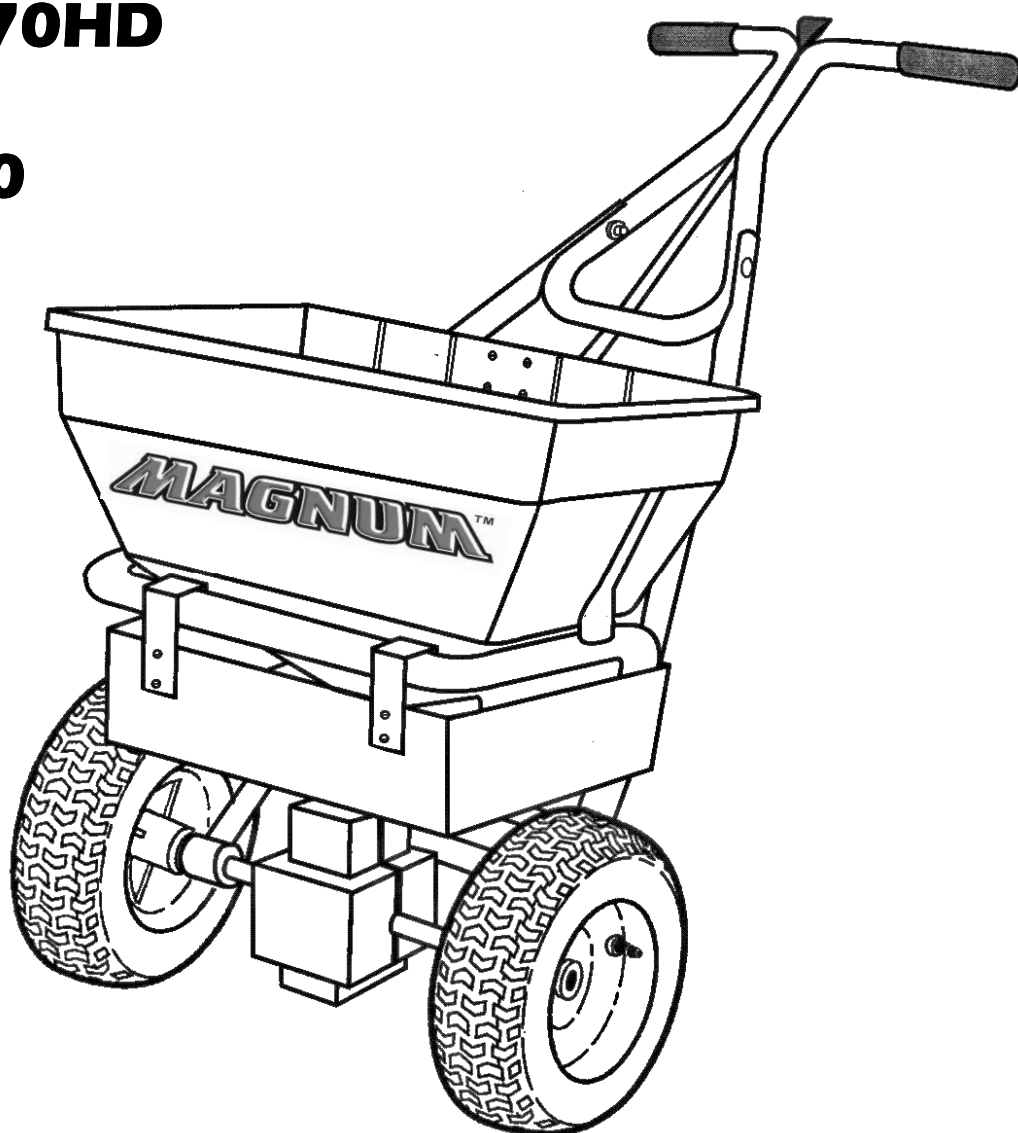
# MAGNUM HD

ÉPANDÉUR PROFESSIONNEL DE TYPE POUSSE

**MAGNUM**<sup>TM</sup>

**MODÈLE 70HD**

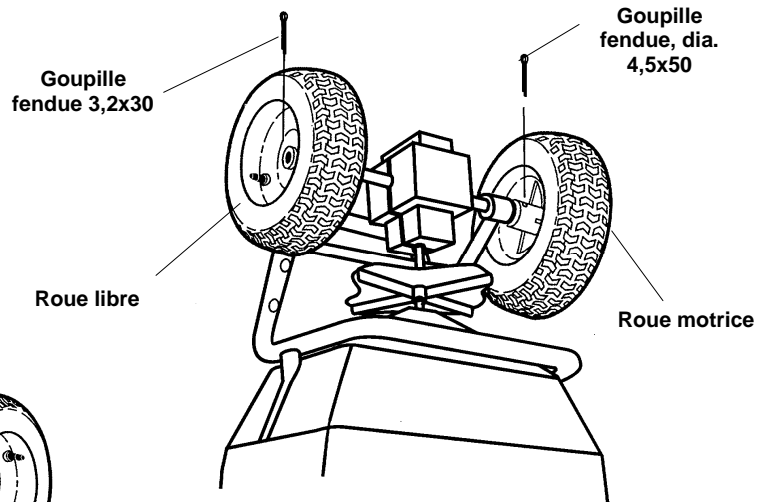
**Ref 38130**



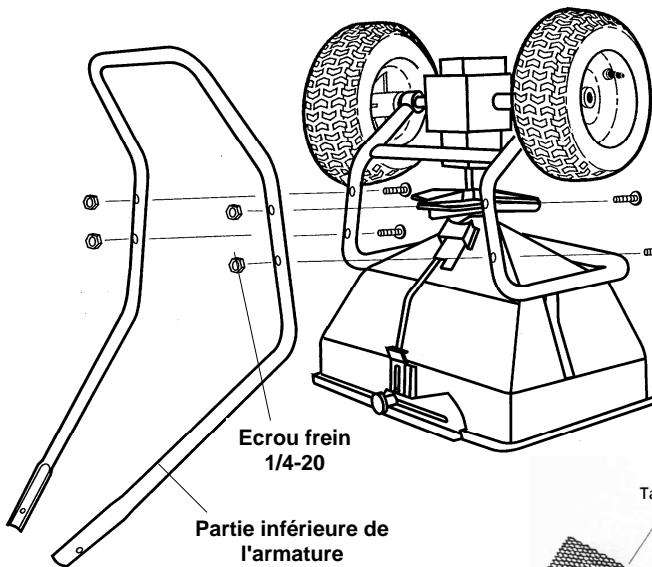
**Manuel utilisateur**

# MONTAGE

**1.** Retirez l'épandeur et la visserie du carton et placez la partie supérieure du distributeur à l'envers sur une surface capitonnée, comme illustré. Les 2 roues n'étant pas identiques, repérez la roue motrice (moyeu plus long avec trou de  $\varnothing 5$  mm) et la roue libre. Mettez en place la roue libre et la roue d'entraînement sur l'axe. Fixez la roue libre avec la goupille fendue 3,2x30 mm. Attachez la roue d'entraînement à l'essieu à l'aide de la goupille fendue  $\varnothing 4,5 \times 50$  mm.



**2.** Fixez la partie inférieure de l'armature à l'aide des 4 vis à collet carré 1/4-20 x 2 3/4" et des écrous freins 1/4-20 x 2 3/4".

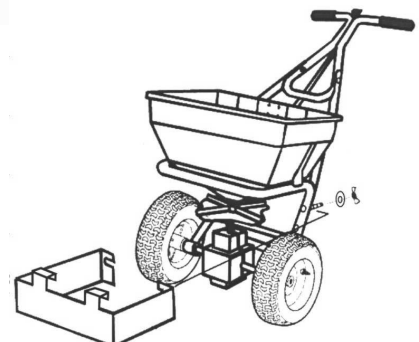
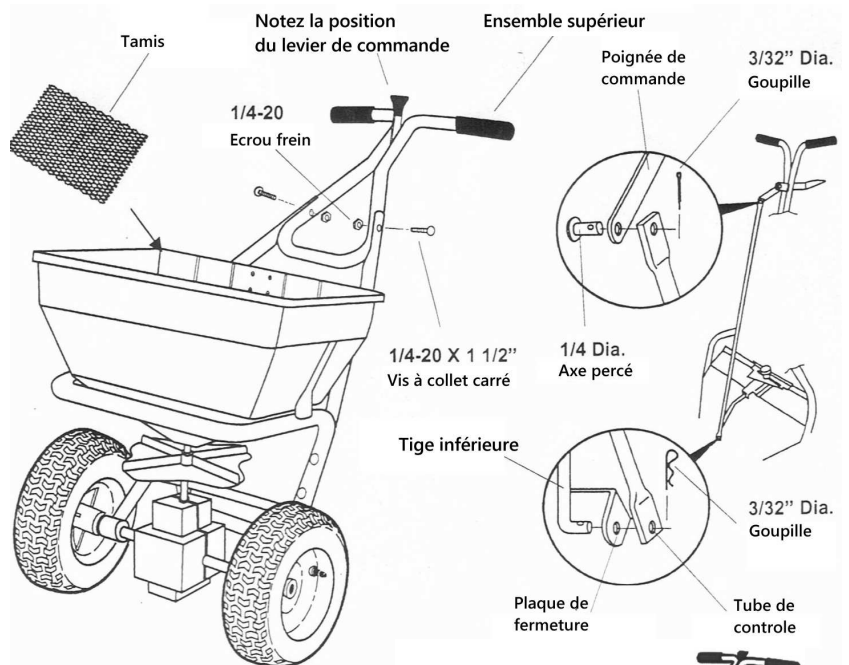


**3.** Retournez l'épandeur sur ses roues. Insérez le tamis dans le distributeur, en le glissant sous les 2 pattes de blocage. Attachez l'ensemble de la poignée supérieure avec la poignée de commande vers le haut.

Fixez avec 2 vis à collet carré 1/4-20 x 1 1/2" et 2 écrous freins.

Mettez en place le tube de contrôle sur la poignée de commande avec l'axe percé et la goupille fendue.

Assemblez l'extrémité opposée avec la tige inférieure et la plaque de fermeture en glissant la plaque entre la tige et le tube. Verrouillez avec la goupille beta.



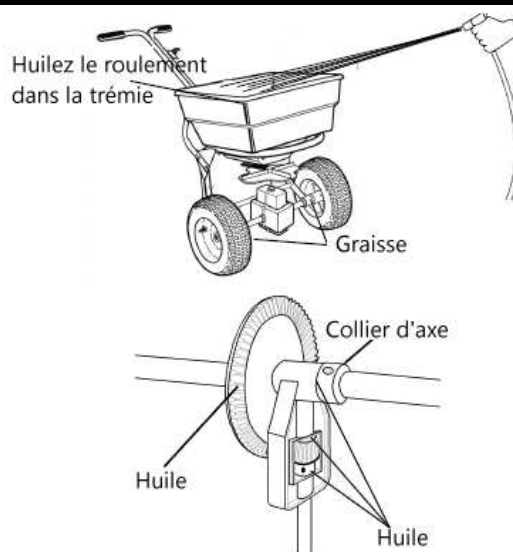
**4.** Mettez en place le déflecteur comme montré ci-contre et fixez-le avec les 2 rondelles plates et les 2 écrous papillons.

# UTILISATION

1. L'épandeur peut être utilisé avec ou sans le déflecteur. Avec, la largeur d'épandage est entre 60 et 75 cm. Sans déflecteur elle est de l'ordre de 3m ou plus.
2. Remplissez toujours l'épandeur sur une aire de stationnement ou le trottoir - et non sur la pelouse. Assurez-vous que le tamis se trouve bien dans le distributeur et que l'épandeur est à la position "ARRÊT".
3. Commencez à déplacer l'épandeur avant d'ouvrir l'orifice. Fermez avant l'arrêt. Poussez toujours sur l'épandeur, **ne tirez jamais**.
4. Tenez la poignée afin que le dessus de l'épandeur soit de niveau. Un épandeur trop incliné peut causer une distribution inégale.
5. Lorsque vous transportez l'épandeur assurez-vous qu'il est en position OFF et assurez-vous que le levier d'ouverture est verrouillé avec la goupille prévue à cet effet .
6. Videz l'épandeur après chaque usage et remettez le surplus de matière dans son emballage d'origine.

# MAINTENANCE

1. Videz l'épandeur après chaque usage et remettez le surplus de matière dans son emballage d'origine.
  2. Lavez soigneusement l'épandeur après chaque utilisation et séchez-le complètement .
  3. Graissez les roulements d'axes. Huilez le roulement de l'axe du plateau de distribution dans la trémie ainsi que les axes de rotations.
  4. Ôtez le carter de protection et lavez soigneusement les pignons. Huilez les axes, roulements et dents de pignons avec du graphite sec ou de l'huile. Remettez en place le carter de protection.
  5. Contrôlez régulièrement le jeu entre les pignons. Ce jeu doit être minimal sans être trop serré. Si nécessaire desserrez le collier de serrage sur l'axe et déplacez le pour avoir le jeu requis. Les pignons doivent tourner librement et en douceur. Remettez en place le carter après réglage.
  6. Ôtez tous les restants de matières sur le plateau de distribution qui auraient pour effet de modifier la régularité de l'épandage
5. La pression des pneus doit être comprise entre 1,4 et 1,7 bar



# GARANTIE

## Magnum Spreader garanti à l'acheteur ce qui suit :

Magnum Spreader, garanti à l'acheteur initial pour une période de un ans (1) à partir de la date d'achat des produits d'épandage de la marque Magnum Spreader, qu'ils seront exempts de défauts de fabrication, avec les exceptions indiquées ci-dessous. Personne n'est autorisé à changer cette garantie ou à créer une garantie supplémentaire sur les produits Magnum Spreader.

Magnum Spreader réparera tout produit qui présente un défaut de fabrication. Dans les cas où la réparation n'est pas possible ou pratique (comme déterminé par Magnum Spreader et à sa seule discrétion), Magnum Spreader remplacera le produit par un nouveau produit de modèle et de prix semblables, ou remboursera le plein prix d'achat, comme déterminé par Magnum Spreader. Le client doit entretenir et maintenir en bonne condition du système d'épandage complet, selon les recommandations de Magnum Spreader.

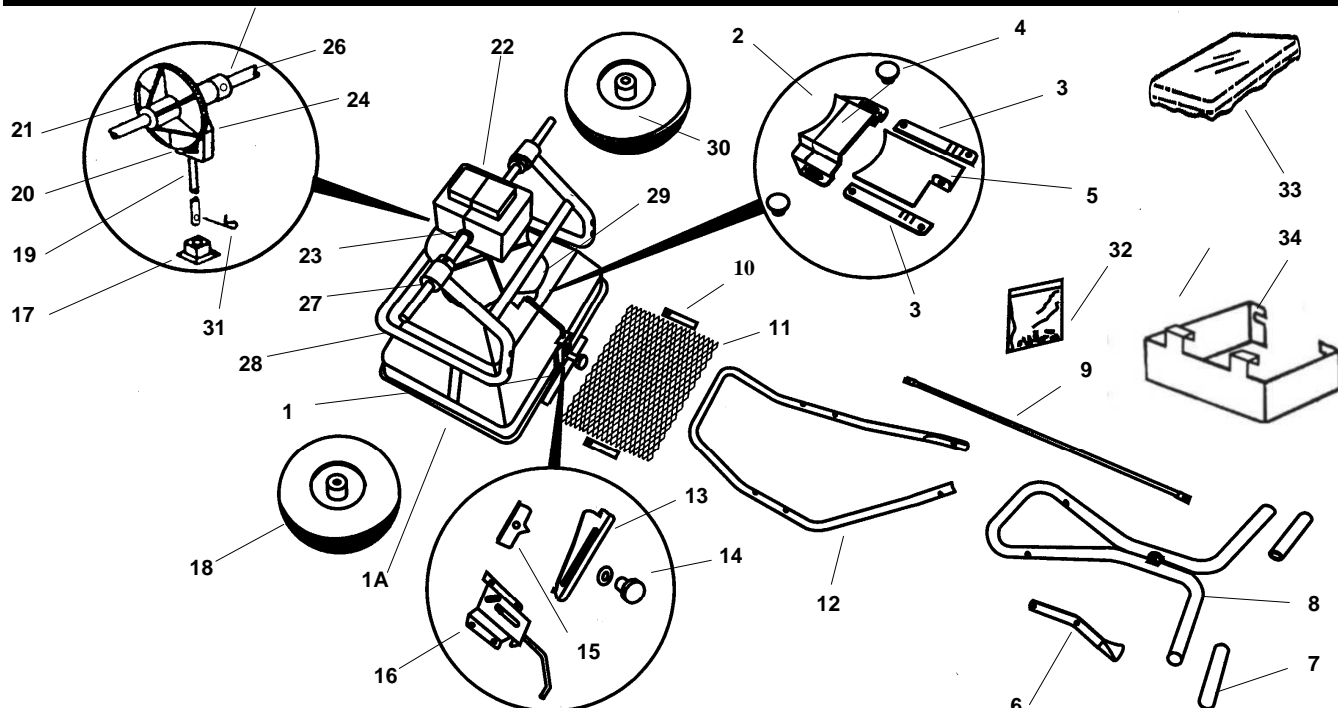
Cette garantie ne s'applique pas lors des situations suivantes :

- les problèmes causés par le manque à suivre les directives du produit, ou le manque à maintenir le produit en bonnes conditions comme décrit dans le manuel de l'opérateur;
- les dommages causés par la rouille et la corrosion
- les dommages provoqués par l'utilisation qui n'est pas conforme aux directives du produit (l'utilisation de l'épandeur pour la distribution de tous autres matériaux que ceux approuvés est considérée comme un abus et une mauvaise utilisation);
- la modification ou l'altération de tout épandeur, des pièces ou des composants, ou tout assemblage mentionnés ici;
- les problèmes causés par l'utilisation d'accessoires, de pièces ou de composants non fournis par Meyer Products;
- le coût des taxes, du transport, du fret ou de l'entreposage, les frais environnementaux, de solvants, de mastics, de lubrifiants ou de tous autres approvisionnements provenant de magasins ordinaires.
- les problèmes provoqués par la collision, le feu, le vol, le vandalisme, une émeute, une explosion, la foudre, un tremblement de terre, une tornade, la grêle, l'eau, une inondation, ou toutes autres forces majeures;
- la responsabilité pour des dommages matériels, ou des blessures, ou la mort de toute personne provenant de l'opération, de l'entretien ou de l'utilisation du produit couvert;
- les produits avec des numéros de série manquants ou modifiés;

## Comment obtenir le service :

- Il est de la responsabilité de l'acheteur initial d'établir la période de garantie en vérifiant la date de livraison initiale. Un acte de vente, un chèque annulé ou tout autre document de paiement approprié peut être conservé à cet effet. Nous recommandons, sans obligations, que le consommateur vérifie la date de livraison initiale en retournant immédiatement la carte d'enregistrement de garantie ci-jointe.

# Liste de pièces pour le modèle 70HD



Vous pouvez obtenir des pièces par l'intermédiaire de votre revendeur. Pour cela, communiquez:

- La référence du modèle de l'épandeur
- Le type de l'épandeur
- La référence de la pièce et sa désignation

SI VOTRE DISTRIBUTEUR LOCAL NE PEUT VOUS FOURNIR LES PIÈCES NÉCESSAIRES, VEUILLEZ VOUS ADRESSER A:

**KERSTEN**  
France

50 rue de Malassis—95480 Pierrelaye  
tel 01 34 61 22 63 fax 01 34 64 61 99  
[www.kersten-france.fr](http://www.kersten-france.fr)

Rep	Désignation	Référence	No	Désignation	Référence
1	Assemblage du distributeur	PSB15474	18	Roue motrice	PSB15950
1A	Distributeur*	PSB15476	19	Roulement d'arbre	PSB15641
2 & 4	Goulotte d'éjection et guides du plateau d'arrêt*	PSB15477	20	Engrenage du pignon	PSB 14833
			21	Engrenage des essieux	PSB14832
3	Boutons de la goulotte d'éjection (2)	PSB14001	22	Couvercle de l'engrenage	PSB15753
5	Panneau d'arrêt*	PSB13353	23	Étriers de l'engrenage (3)	PSB14868
6	Levier de poignée Ass'y	PSB15513	24	Support de l'engrenage	PSB 14834
7	Gaine pour poignée (2)	PSB 14870	25	Collier d'essieu avec vis de pression	PSB14971
8	Poignée supérieure	PSB 15498	26	Essieu	PSB15518
9	Tige de contrôle	PSB14916	27	Roulement pour essieu (4)	PSB14855
10	Pincettes à tamis (2)	PSB14022	28	Assemblage de l'armature	PSB15502
11	Tamis du distributeur	PSB14603	29	Ventilateur de projection	PSB15459
12	Manchon/patte	PSB 15508	30	Roue libre	PSB15951
13	Plateau de distribution*	PSB15481	31	Agitateur	PSB14510
14	Bouton de contrôle du taux*	PSB12704	32	Quincaillerie de fixation	PSB15977
15	Aiguille*	PSB12708	33	Couvercle du distributeur	PSB14606-1
16	Assemblage du logement du ressort*	PSB15527	34	Bouclier de déflecteur	PSB15972
17	Roulement d'arbre de la goulotte du ventilateur*	PSB14312-1			

\*Pièces incluses dans l'assemblage du distributeur

2008 Magnum Spreader