



LISTINO 2012



ZANON Z35

ÍNDICE

| | | |
|------|-------------------------|----|
| 1.00 | FORBICE ZANON Z35 | 3 |
| 1.01 | SOLO FORBICE | 4 |
| 1.10 | MOTORE | 6 |
| 1.20 | KIT LAME Z35 | 8 |
| 1.30 | KIT GUSCIO FORBICE | 10 |
| 1.40 | ELETTRONICA + ZAINO | 12 |
| 1.50 | IMBALLAGGIO – ACCESSORI | 14 |
| 1.60 | UTENSILI | 16 |

ZANON Z35

1.00 FORBICE Z35

ZANON Z35

Vigneto: Ref. 1260-00-11-000

Frutteto: Ref. 1261-00-11-000



ZANON Z35

1.01 FORBICE Z35

Z35 VIGNETO



Z35 FRUTTETO



ZANON Z35

1.01 FORBICE Z35

Z35 VIGNETO

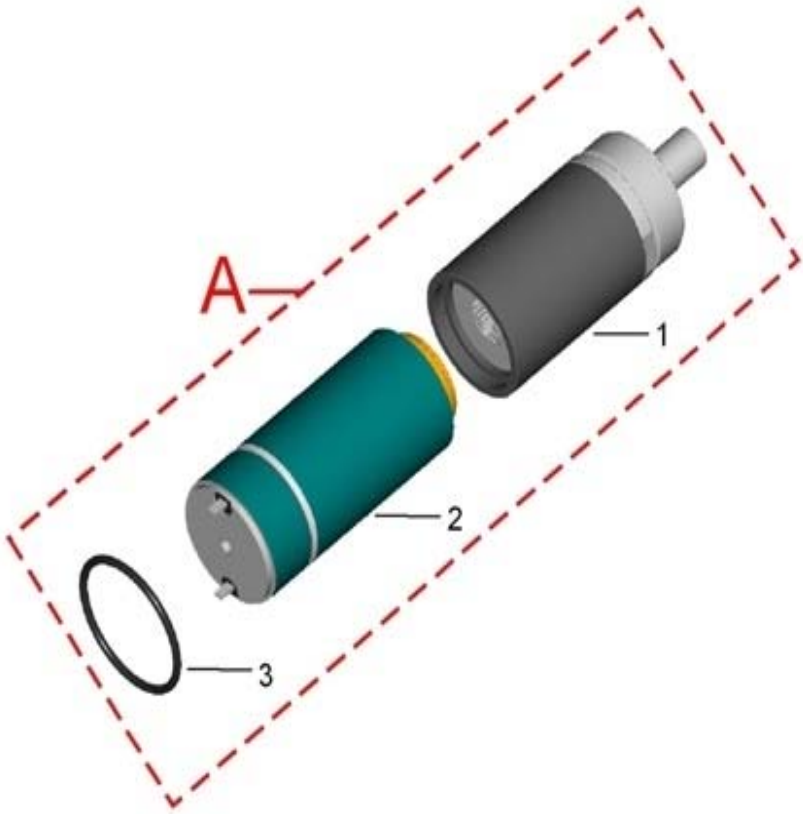
| N° esploso | Codice | Descrizione | Unità per macchina | Pacco per assistenza | | Prezzo Vendita al pubblico x unità |
|------------|-------------|---------------------|--------------------|----------------------|--|------------------------------------|
| | H 1.040.077 | FORBICE Z35 VIGNETO | 1 | 1 | | 920,50 |

Z35 FRUTTETO

| N° esploso | Codice | Descrizione | Unità per macchina | Pacco per assistenza | | Prezzo Vendita al pubblico x unità |
|------------|-------------|----------------------|--------------------|----------------------|--|------------------------------------|
| | H 1.040.054 | FORBICE Z35 FRUTTETO | 1 | 1 | | 920,50 |

ZANON Z35

1.10 MOTORE



1.10 MOTORE

Esploso per kit:

| N° Kit | Codice | Descrizione | Unità per macchina | Pacco per assistenza | N° esploso | Vendita al pubblico x unità |
|----------|-------------|------------------------|--------------------|----------------------|------------|-----------------------------|
| A | G 2.060.104 | KIT MOTORE 1/83 – HEX9 | 1 | 1 | del 1 al 3 | 510,20 |

Esploso per pezzi:

| N° esploso | KIT TESTATA DI TAGLIO | Descrizione | Unità per macchina | Pacco per assistenza | Vendita al pubblico x unità |
|------------|-----------------------|------------------|--------------------|----------------------|-----------------------------|
| 1 | D 5.410.004 | RIDUTTORE | 1 | 1 | 234,68 |
| 2 | D 5.023.097 | MOTORE DC 90W | 1 | 1 | 303,14 |
| 3 | D 5.225.067 | RONDELLA D30x1,5 | 1 | 10 | 0,50 |

1.20 KIT LAME Z35

LAMA VIGNETO



LAMA FRUTTETO



1.20 KIT LAME Z35**LAMA VIGNETO**

Esploso per kit:

| N° Kit | Codice | Descrizione | Unità per macchina | Pacco di assistenza | N° esploso | Prezzo Vendita al pubblico x |
|----------|-------------|------------------------|--------------------|---------------------|-------------|------------------------------|
| B | G 2.060.105 | LAMA VIGNETO + PIGNONE | 1 | 1 | del 1 al 17 | 266,81 |
| C | G 2.060.106 | KIT PIGNONE-CORONA | 1 | 1 | del 8 al 12 | 111,86 |

Esploso per pezzi:

| N° esploso | Codice | Descrizione | Unità per macchina | Pacco di assistenza | | Prezzo Vendita al pubblico x unità |
|------------|-------------|------------------------------|--------------------|---------------------|--|------------------------------------|
| 1 | D 5.315.448 | VITE M5x16 DIN-7991 | 1 | 10 | | 0,20 |
| 2 | D 5.315.449 | VITE ALBERO TESTATA | 1 | 2 | | 19,08 |
| 3 | D 5.315.452 | TELAIO | 1 | 1 | | 64,40 |
| 4 | D 5.350.123 | CONTRO LAMA VIGNETO | 1 | 1 | | 60,23 |
| 5 | D 5.330.037 | RONDELLA 24x1,5 | 2 | 10 | | 0,50 |
| 6 | D 5.360.056 | CUSCINETTO AXIAL AXK 1024 A | 2 | 2 | | 4,30 |
| 7 | D 5.350.122 | LAMA TAGLIO VIGNETO | 1 | 1 | | 36,44 |
| 9 | D 5.315.451 | VITE AVELL. M5x12 DIN-7991 | 1 | 10 | | 0,20 |
| 10 | D 5.360.057 | RULLO CILÍNDRICO 5x8 | 1 | 10 | | 0,50 |
| 11 | D 5.360.058 | RULLO CILÍNDRICO 5x10 | 1 | 10 | | 0,60 |
| 12 | D 5.360.055 | CUSCINETTO 61900 2RS 10x22x6 | 1 | 2 | | 12,20 |
| 13 | D 5.322.053 | DADO TESTATA | 1 | 2 | | 19,92 |
| 14 | D 5.315.450 | VITE ANTIGIRO M5 | 1 | 2 | | 14,52 |

LAMA FRUTTETO

Esploso per kit:

| N° Kit | Codice | Descrizione | Unità per macchina | Pacco di assistenza | N° esploso | Vendita al pubblico x unità |
|----------|-------------|-------------------------|--------------------|---------------------|-------------|-----------------------------|
| D | G 2.060.107 | LAMA FRUTTETO + PIGNONE | 1 | 1 | del 1 al 19 | 266,81 |

Esploso per pezzi:

| N° esploso | Codice | Descrizione | Unità per macchina | Pacco di assistenza | | Prezzo Vendita al pubblico x unità |
|------------|-------------|----------------------|--------------------|---------------------|--|------------------------------------|
| 15 | D 5.350.124 | CONTRO LAMA FRUTTETO | 1 | 1 | | 60,23 |
| 16 | D 5.350.125 | LAMA FRUTTETO | 1 | 1 | | 36,44 |

ZANON Z35

1.30 KIT GUSCIO FORBICE

GUSCIO



1.30 KIT GUSCIO FORBICE

Esploso per kit:

| N° Kit | Codice | Descrizione | Unità per macchina | Pacco di assistenza | N° esploso | Prezzo Vendita al pubblico x |
|----------|-------------|--------------------------|--------------------|---------------------|--------------|------------------------------|
| F | G 2.060.108 | KIT GUSCIO Z35 REC. | 1 | 1 | del 1 al 21 | 139,70 |
| H | G 2.060.109 | GRILLETTO +MAGNETE+MOLLA | 1 | 2 | del 18 al 20 | 9,40 |

Esploso per pezzi:

| N° esploso | Codice | Descrizione | Unità per macchina | Pacco di assistenza | | Prezzo Vendita al pubblico x |
|------------|-------------|-----------------------|--------------------|---------------------|--|------------------------------|
| 1 | D 5.322.054 | DADO SNODO | 1 | 2 | | 35,40 |
| 2 | D 5.330.038 | RONDELLA 26x2 FKM | 1 | 5 | | 2,40 |
| 3 | D 5.444.085 | CONNETTORE+CAVI+SNODO | 1 | 1 | | 44,20 |
| 4 | D 5.400.284 | GUSCIO TELAIO | 1 | 1 | | 12,15 |
| 5 | D 5.315.453 | VITE TORX 3X12 | 9 | 10 | | 0,20 |
| 6 | D 5.335.029 | MOLLA D5x1 | 1 | 2 | | 2,20 |
| 7 | D 5.470.302 | ADESIVO GUSCIO Z35 | 1 | 2 | | |

ZANON Z35

1.40 ELETTRONICA + ZAINO



1.40 ELETTRONICA+ ZAINO

Esploso per kit:

| N° Kit | Codice | Descrizione | Unità per macchina | Pacco di assistenza | N° esploso | Prezzo Vendita al pubblico x unità |
|----------|-------------|-------------------------|--------------------|---------------------|------------|------------------------------------|
| I | G 2.060.110 | UNITA' DI CONTROLLO Z35 | 1 | 1 | del 1 al 6 | 322,91 |
| J | G 2.060.111 | ZAINO COMPLETO Z35 | 1 | 1 | del 1 al 8 | 777,21 |

Esploso per pezzi:

| N° esploso | Codice | Descrizione | Unità per macchina | Pacco di assistenza | Prezzo Vendita al pubblico x |
|------------|-------------|-------------------------------------|--------------------|---------------------|------------------------------|
| 1 | D 5.444.086 | CAVO BATTERIA Z35 | 1 | 1 | 35,90 |
| 2 | D 5.444.087 | SPIA LUCE D4,2x8,5 | 1 | 6 | 2,20 |
| 3 | D 5.444.088 | PULSANTE ANTIVANDALICO MINI | 1 | 1 | 25,22 |
| 4 | D 5.444.089 | CONNETTORE FEMMINA '08 | 1 | 1 | 15,30 |
| 5 | D 5.444.090 | CONNETTORE FEMMINA JACK 2,5MM | 1 | 1 | 7,40 |
| 6 | D 5.470.303 | ADESIVO SCATOLA ELETTRONICA | 1 | 6 | |
| 7 | D 5.444.091 | PACCO 4 BATTERIE NiMh 3700mA | 1 | 1 | 336,68 |
| 8 | D 5.401.035 | ZAINO Z35 | 1 | 1 | 84,60 |
| | | senza batterie e unità di controllo | | | |
| 9 | D 5.444.092 | CAVO FORBICE V3 | 1 | 1 | 78,30 |
| 10 | D 5.444.093 | ALIMENTATORE Z35 | 1 | 1 | 64,00 |

1.50 IMBALLAGGIO - ACCESSORI



3



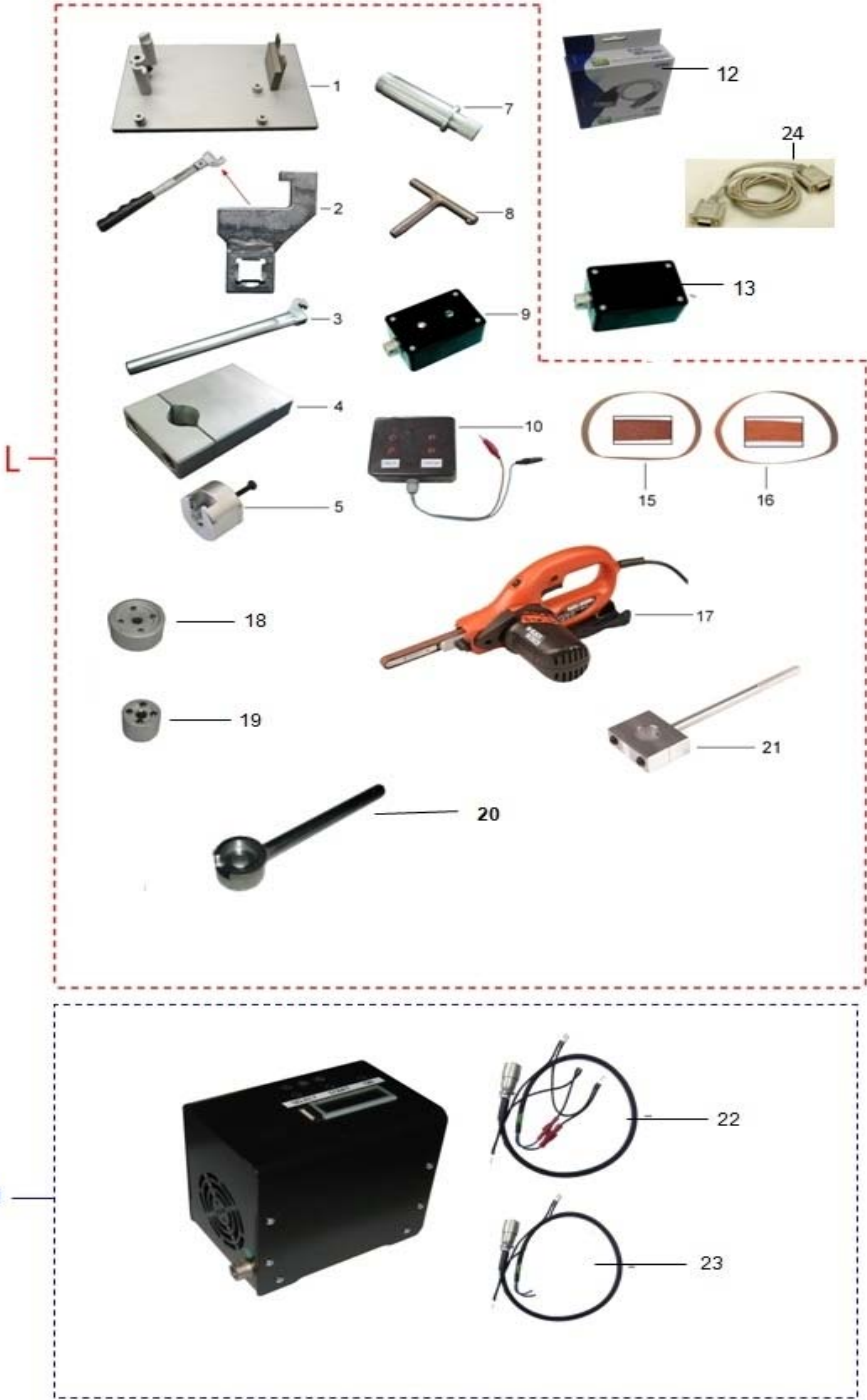
1.50 IMBALLAGGIO – ACCESSORI

Esploso per pezzi:

| N° esploso | Codice | Descrizione | Unità per macchina | Pacco di assistenza | | Vendita al pubblico x unità |
|------------|-------------|---------------------|--------------------|---------------------|--|-----------------------------|
| 1 | D 5.497.016 | SPRAY PULIZIA | 1 | 6 | | 5,80 |
| 2 | D 5.497.017 | PIETRA AFFILATRICE | 1 | 6 | | 11,45 |
| 3 | C 6.499.109 | VALIGETTA ZANON Z35 | 1 | 1 | | 55,22 |

ZANON Z35

1.60 UTENSILI



1.60 UTENSILI

Esploso per kit:

| N° Kit | Codice | Descrizione | Unità per macchina | Pacco di assistenza | N° esploso | Vendita al pubblico x unità |
|----------|-------------|------------------------|--------------------|---------------------|----------------------------|-----------------------------|
| L | G 2.060.112 | KIT UTENSILI ZANON Z35 | 1 | 1 | del 1 al 10 y del 15 al 21 | 633,47 |
| M | G 2.060.113 | SCARICATORE + CAVI | 1 | 1 | | 494,20 |

Esploso per pezzi:

| N° esploso | Codice | Descrizione | Unità per macchina | Pacco di assistenza | | Vendita al pubblico x unità |
|------------|-------------|---------------------------------|--------------------|---------------------|--|-----------------------------|
| 1 | D 5.495.001 | UTENSILE GUSCIO | 1 | 1 | | 97,46 |
| 2 | D 5.495.002 | UTENSILE PER AVVITARE TELAIO | 1 | 1 | | 57,27 |
| 3 | D 5.495.003 | UTENSILE PER SVITARE TELAIO | 1 | 1 | | 38,01 |
| 4 | D 5.495.004 | UTENSILE MONTAGGIO MOTORE | 1 | 1 | | 56,34 |
| 5 | D 5.495.005 | UTENSILE PER ESTRARRE PIGNONE | 1 | 1 | | 13,27 |
| 7 | D 5.495.006 | UTENSILE PER MONTARE LA TESTATA | 1 | 1 | | 20,95 |
| 8 | D 5.495.007 | KIT UTENSILE MAGNETE GUSCIO | 1 | 1 | | 6,82 |
| 9 | D 5.495.008 | UTENSILE TENSIONE BATTERIA | 1 | 1 | | 23,79 |
| 10 | D 5.495.009 | SCATOLA FORBICE E CAVO | 1 | 1 | | 73,57 |
| 12 | D 5.495.010 | ADATTATORE SERIE-USB | 1 | 1 | | 63,69 |
| 13 | D 5.495.011 | LETTORE MEMORIA EPROM | 1 | 1 | | 98,32 |
| 15 | D 5.495.012 | NASTRO LARGO 13mm - Grano 120 | 1 | 6 | | 3,48 |
| 16 | D 5.495.013 | NASTRO LARGO 13mm - Grano 60 | 1 | 6 | | 3,48 |
| 17 | D 5.495.014 | LIMA ELETTRICA KA293E-QS | 1 | 1 | | 119,10 |
| 18 | D 5.495.015 | CHIAVE DADO | 1 | 1 | | 28,56 |
| 19 | D 5.495.016 | CHIAVE VITE TESTATA ANTIGIRO | 1 | 1 | | 26,46 |
| 20 | D 5.495.017 | UTENSILE SETTORE CÓNICO | 1 | 1 | | 25,34 |
| 21 | D 5.495.018 | CHIAVE MOTORE 90W FORBICE | 1 | 1 | | 38,99 |
| 22 | D 5.495.019 | CAVO SCARICATORE 4 BATTERIE | 1 | 1 | | 29,70 |
| 23 | D 5.495.020 | CAVO SCARICATORE 1 BATTERIA | 1 | 1 | | 23,40 |
| 24 | D 5.495.021 | CAVO LETTURA MEMORIA (SERIE) | 1 | 1 | | 15,58 |